



Situación de la Industria de la Construcción en México

03 Junio 2021
Alberto Vázquez

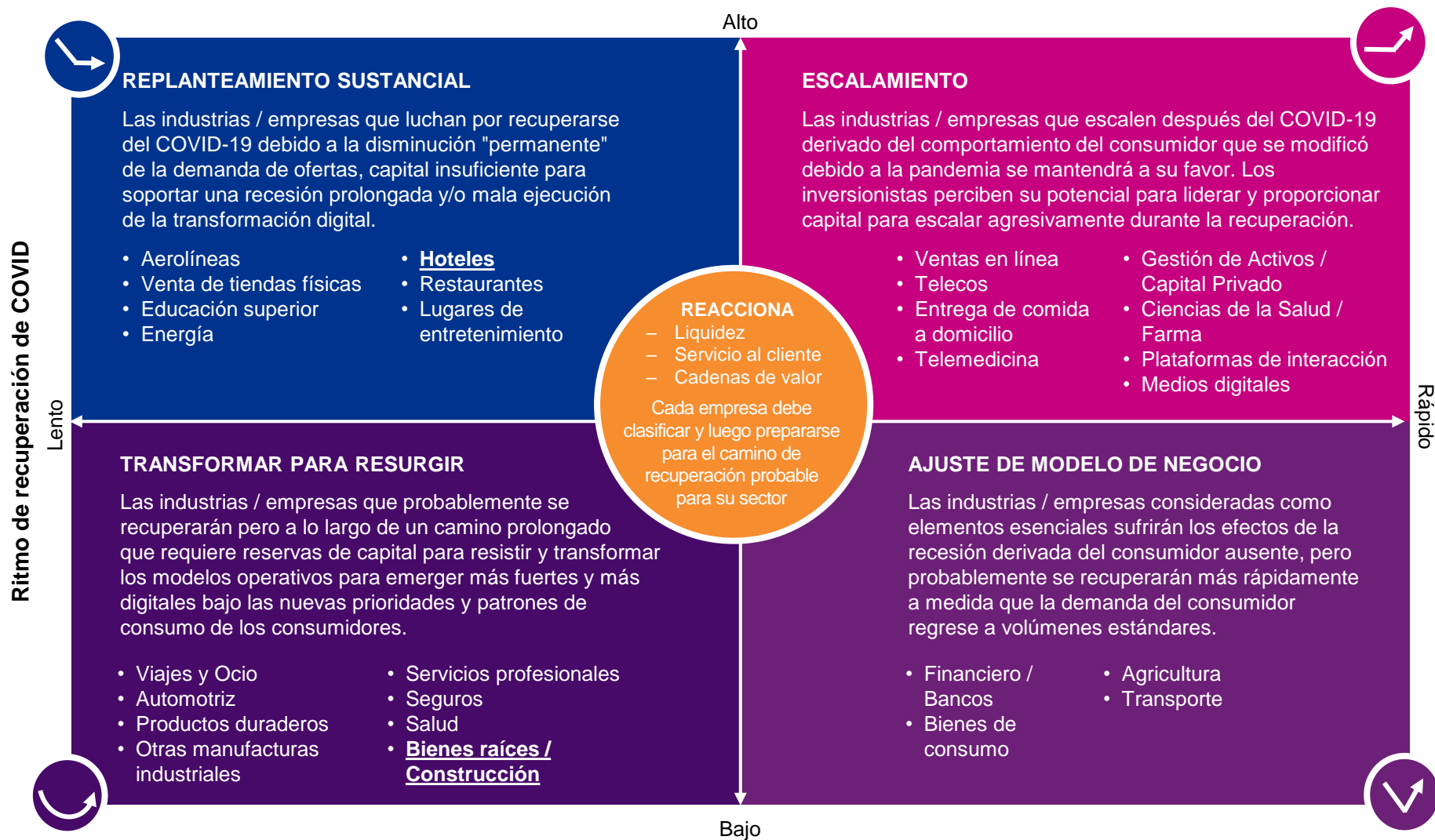




Contenido

1. Impacto de la pandemia en el sector
2. Situación actual de la industria
 - 2.1 Comportamiento del PIB
 - 2.2 Pronóstico del PIB de la construcción
 - 2.3 Situación del sector inmobiliario industrial
3. Retos y oportunidades
4. Tendencia de la industria

KPMG ha desarrollado un mapa de clasificación de cuatro cuadrantes para localizar la industria y/o empresa dependiendo del ritmo de recuperación y del grado de cambio esperado en la propia industria y su cadena de valor



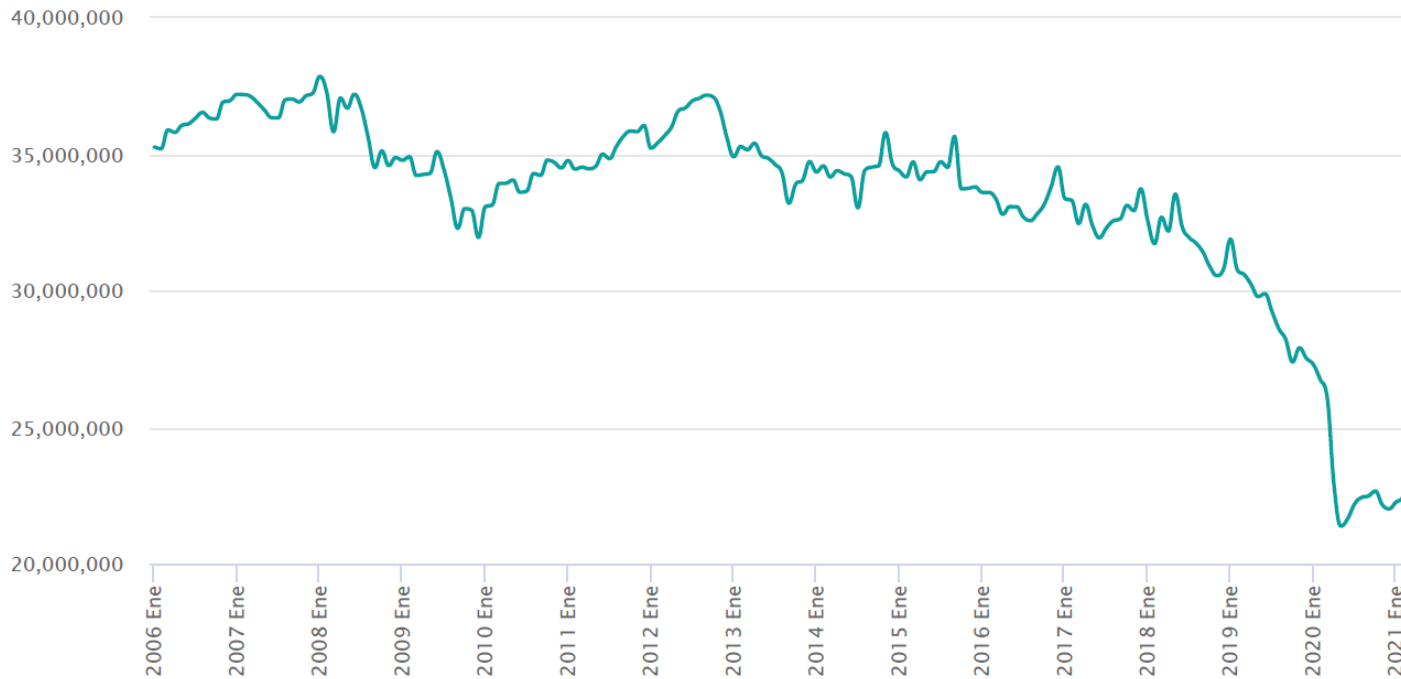
Grado de cambio permanente en la economía de la industria / cadena de valor

31/5/2021

Construcción

23,503,003.2

2021 Mar



Cifras durante marzo de 2021

El valor de la producción generado por las empresas constructoras aumentó 4.7% en términos reales.

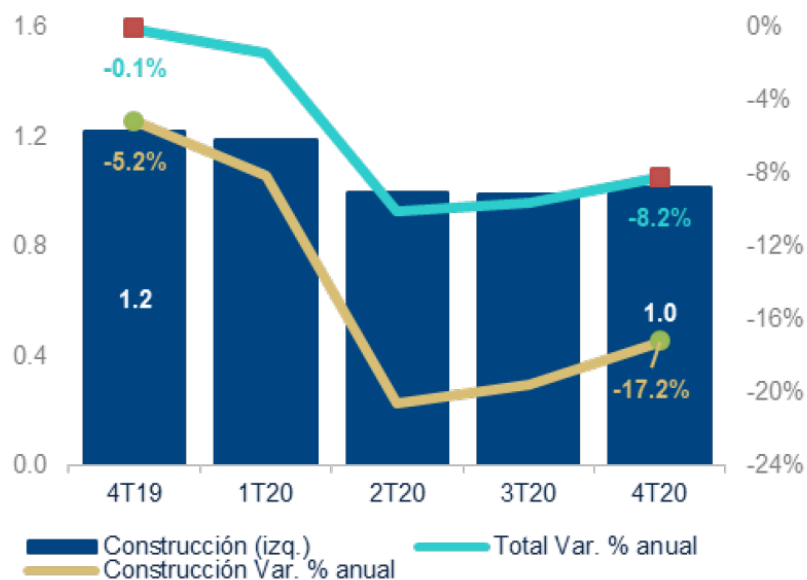
Última actualización: 25 de mayo de 2021

Próxima actualización: 22 de junio de 2021

Ver noticia completa
(/app/saladeprensa/noticia.html id=6569)

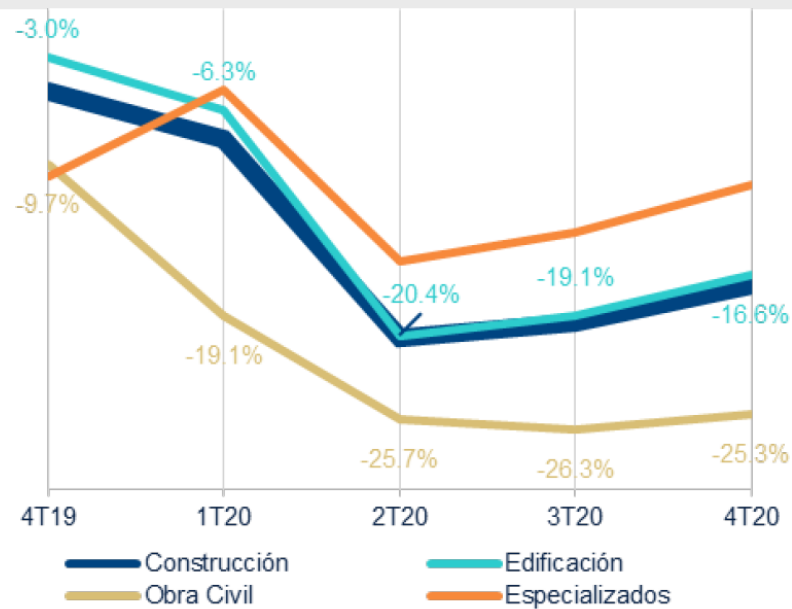
Fuente: INEGI. Series calculadas por métodos econométricos a partir de la Encuesta Nacional de Empresas Constructoras.

Gráfica 2a.2 PIB ACUMULADO CONSTRUCCIÓN (MILES DE MDP Y VAR. % ANUAL)



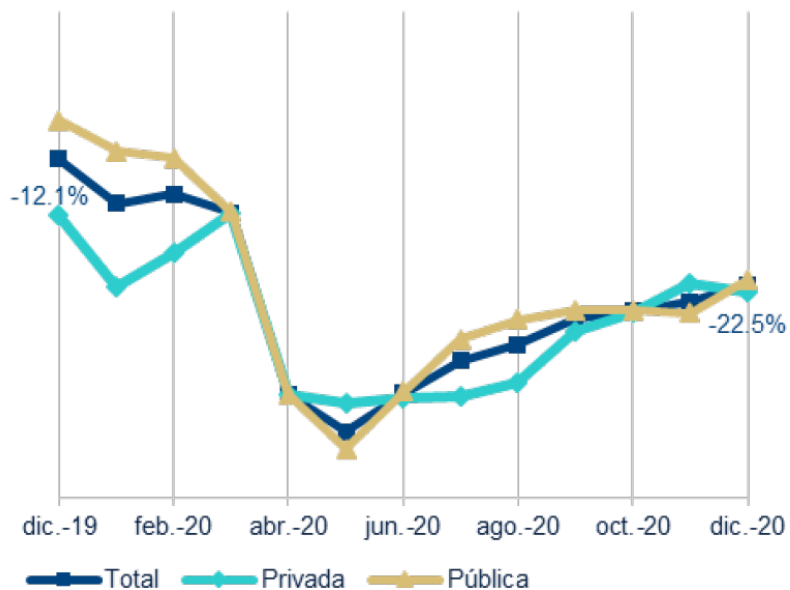
Fuente: BBVA Research con datos del SCNM, Inegi

Gráfica 2a.3 PIB ACUMULADO CONSTRUCCIÓN (VARIACIÓN % ANUAL)



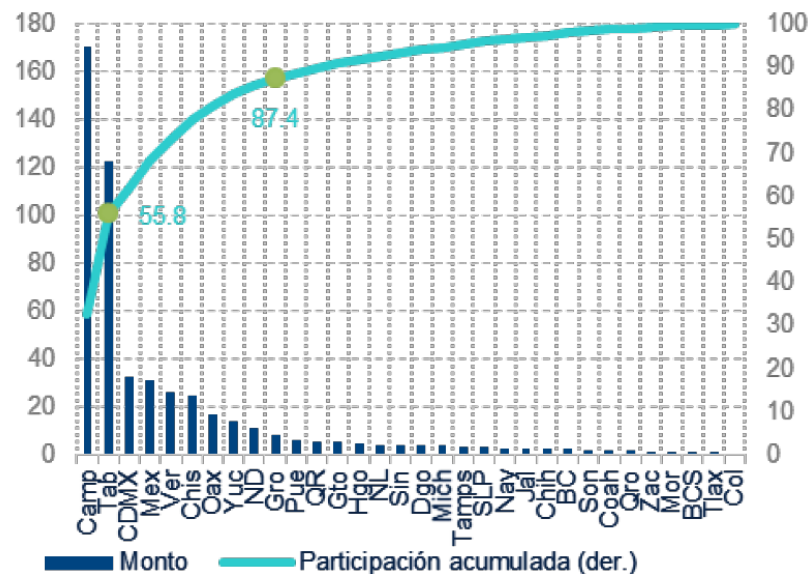
Fuente: BBVA Research con datos del SCNM, Inegi

Gráfica 2a.6 VALOR BRUTO DE LA CONSTRUCCIÓN (VARIACIÓN % ANUAL)



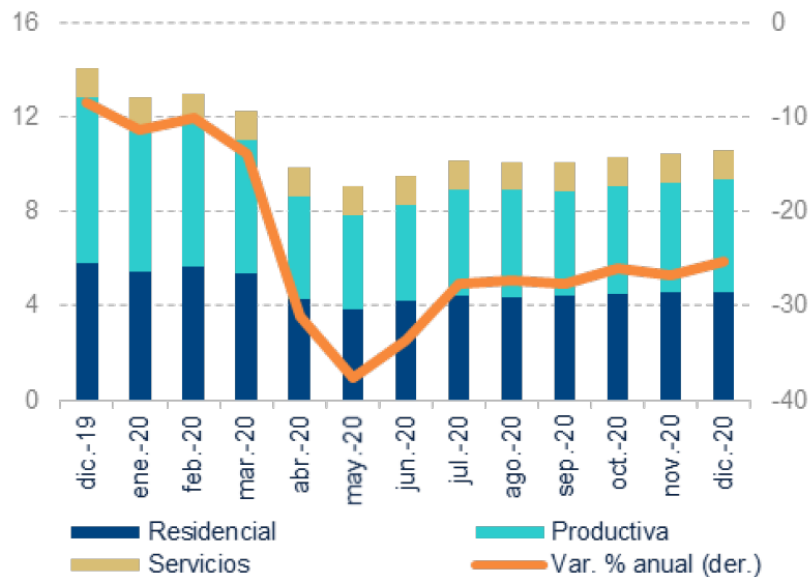
Fuente: BBVA Research con datos de la ENEC, Inegi

Gráfica 2a.7 PEF 2021 GASTO EN OBRA PÚBLICA (MILES DE MILLONES DE PESOS Y %)



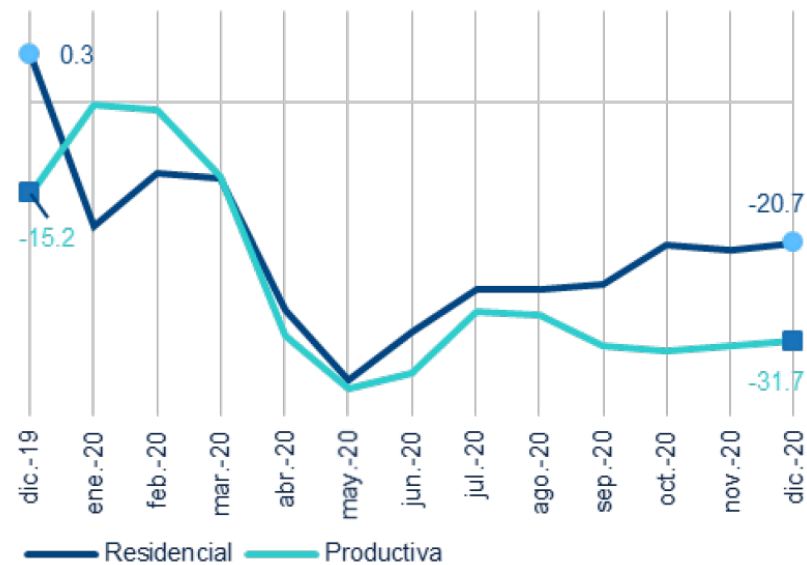
Fuente: BBVA Research con datos de la SHCP

Gráfica 2a.14 **VALOR BRUTO EDIFICACIÓN**
(MILES DE MDP Y VAR. % ANUAL)



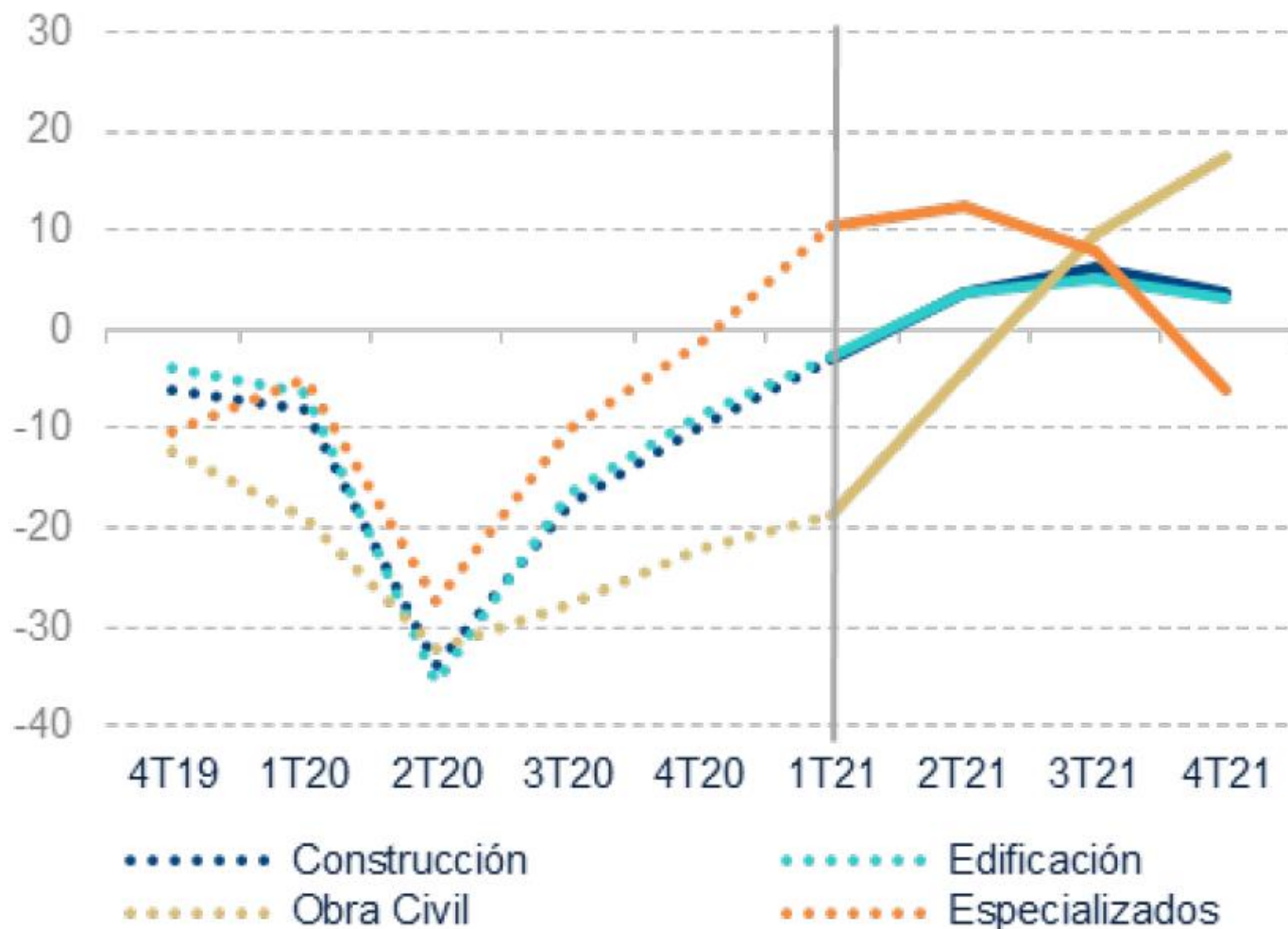
Fuente: BBVA Research con datos de la ENEC, Inegi

Gráfica 2a.15 **VALOR BRUTO EDIFICACIÓN**
(VARIACIÓN % ANUAL)



Fuente: BBVA Research con datos de la ENEC, Inegi

Gráfica 2a.23 PIB CONSTRUCCIÓN (VARIACIÓN % ANUAL)



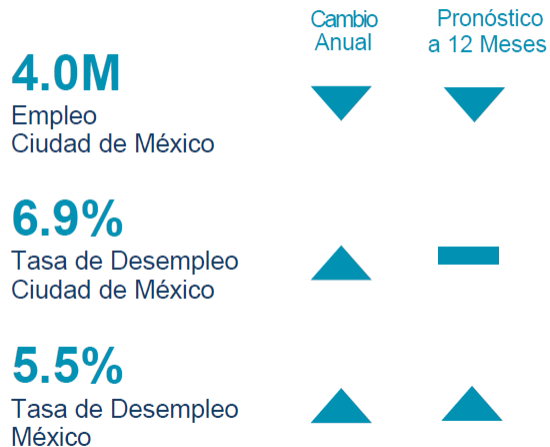
Fuente: BBVA Research con datos del SCNM, Inegi

Ciudad de México

Industrial Primer Trimestre de 2021

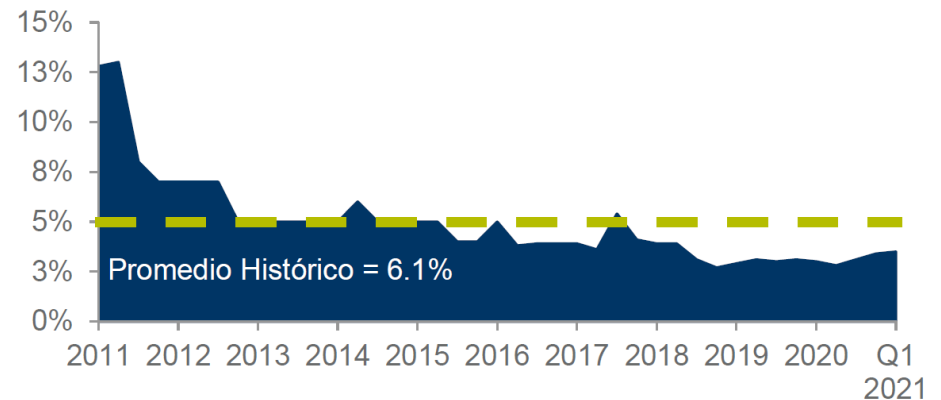


INDICADORES ECONÓMICOS T1 2021

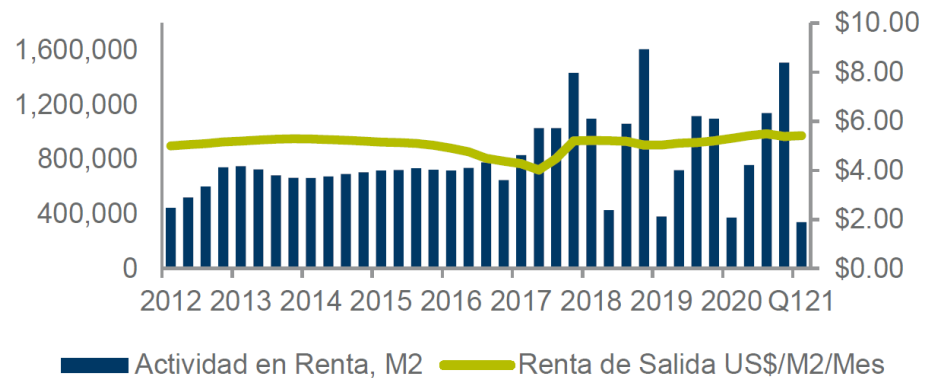


Fuente: INEGI

TASA DE DISPONIBILIDAD GENERAL



ACTIVIDAD EN ARRENDAMIENTO/RENTA DE SALIDA



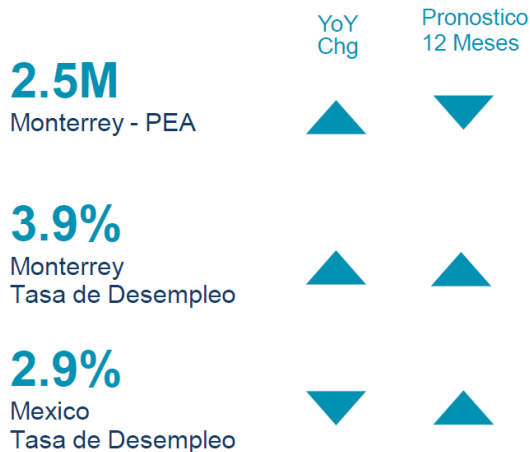
Fuente: Cushman & Wakefield

Monterrey

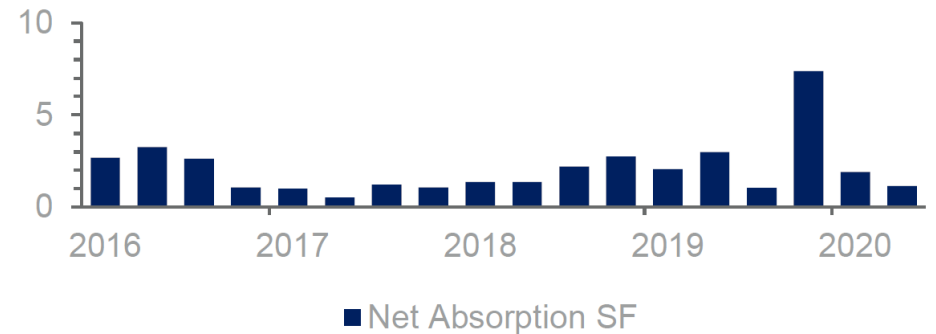
Industrial 2T 2020



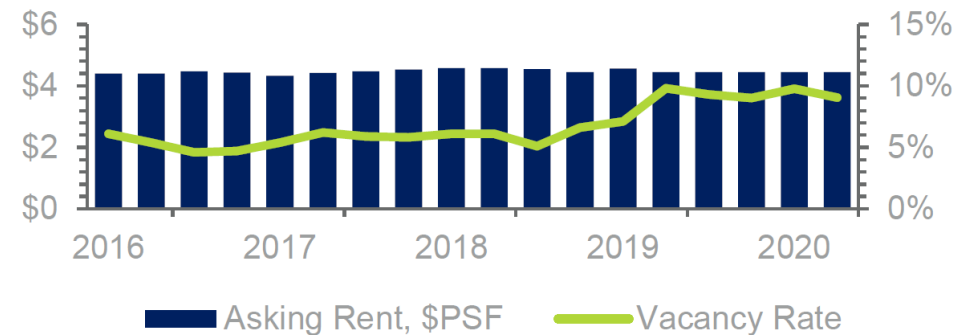
INDICADORES ECONOMICOS 2T 2020



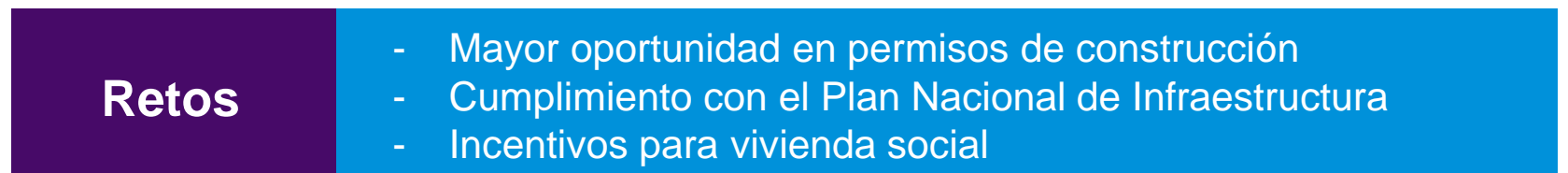
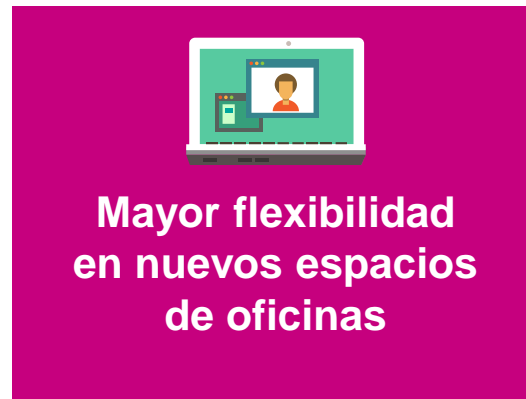
ESPACIO DEMANDADO / ENTREGADO

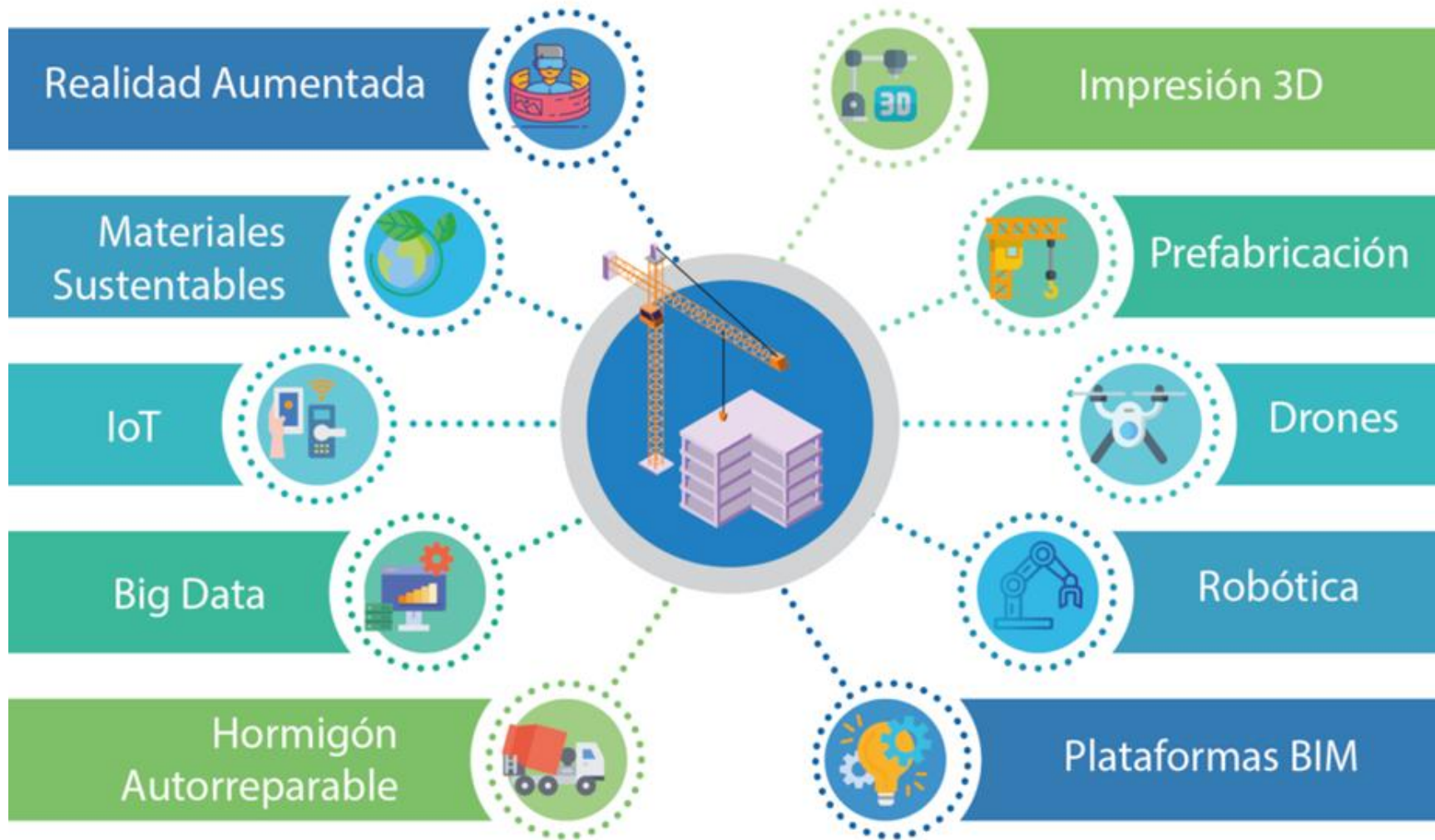


ABSORCIÓN GENERAL Y PRECIO DE SALIDA



La pandemia aceleró algunas tendencias







kpmg.com.mx
800 292 KPMG
kpmg@kpmg.com.mx

Preguntas y Respuestas



Alberto Vázquez

Socio de Auditoría, especialista
en el Sector Inmobiliario de
KPMG en México





Gracias



KPMG MÉXICO



KPMG MÉXICO



@KPMGMEXICO



KPMGMX

© 2021 KPMG Cárdenas Dosal, S.C., sociedad civil mexicana y firma miembro de la organización mundial de KPMG de firmas miembros independientes afiliadas a KPMG International Limited, una compañía privada inglesa limitada por garantía. Todos los derechos reservados.